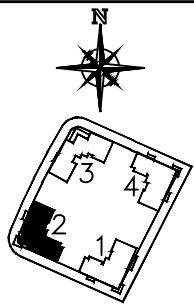


אשקלון
אגמים
מתחם 2 מגרש 105

קנה מידה 1:100



- קומת גג
- קומה 5
- קומה 4
- קומה 3
- קומה 2
- קומה 1
- קרקט

חתך סכמטי

1. דף ההערות המצורף הינו מחייב ומהווה חלק בלתי נפרד מתכניות המכר.
2. תכנית המכר לפני היתר.

שם	הדייר
חתימת	הדייר
תאריך	

קומה	בניין
קרקט	2

תאריך עדכון: 01.03.2023

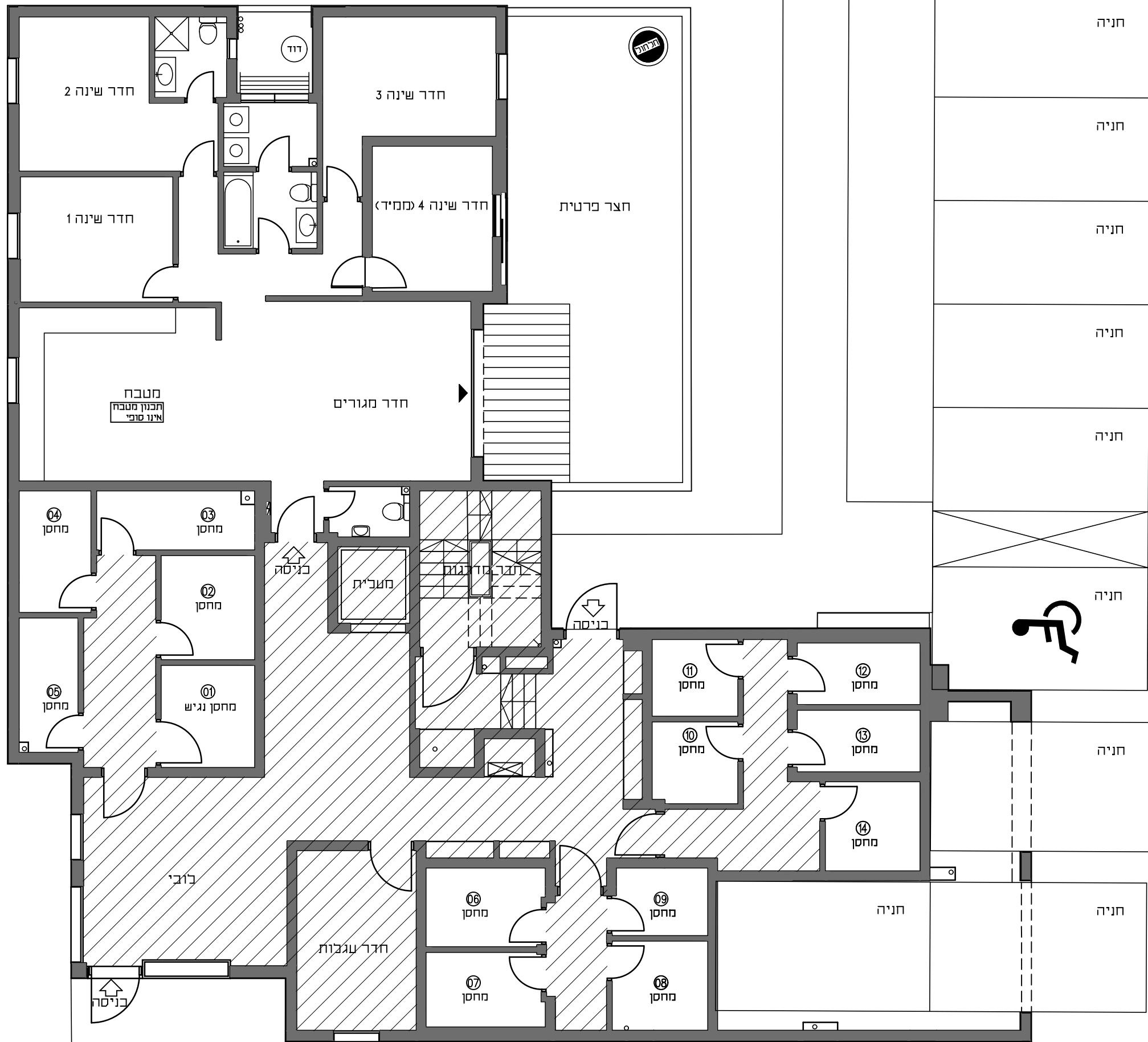
דאובר אדריכלים
DAUBER ARCHITECTS

רח' שובלים 6, ת"א ט"ו, 03-5227717
E-mail: dauber@dauber-arch.co.il Fax: 03-5237969

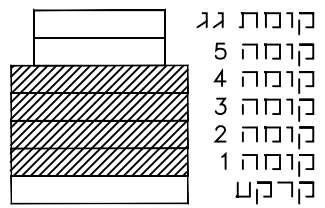
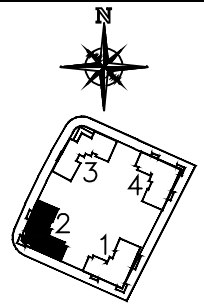


דירת 5 חדי'
טיפוס B1 GAN

קומה	מס' דירה
קרקט	1

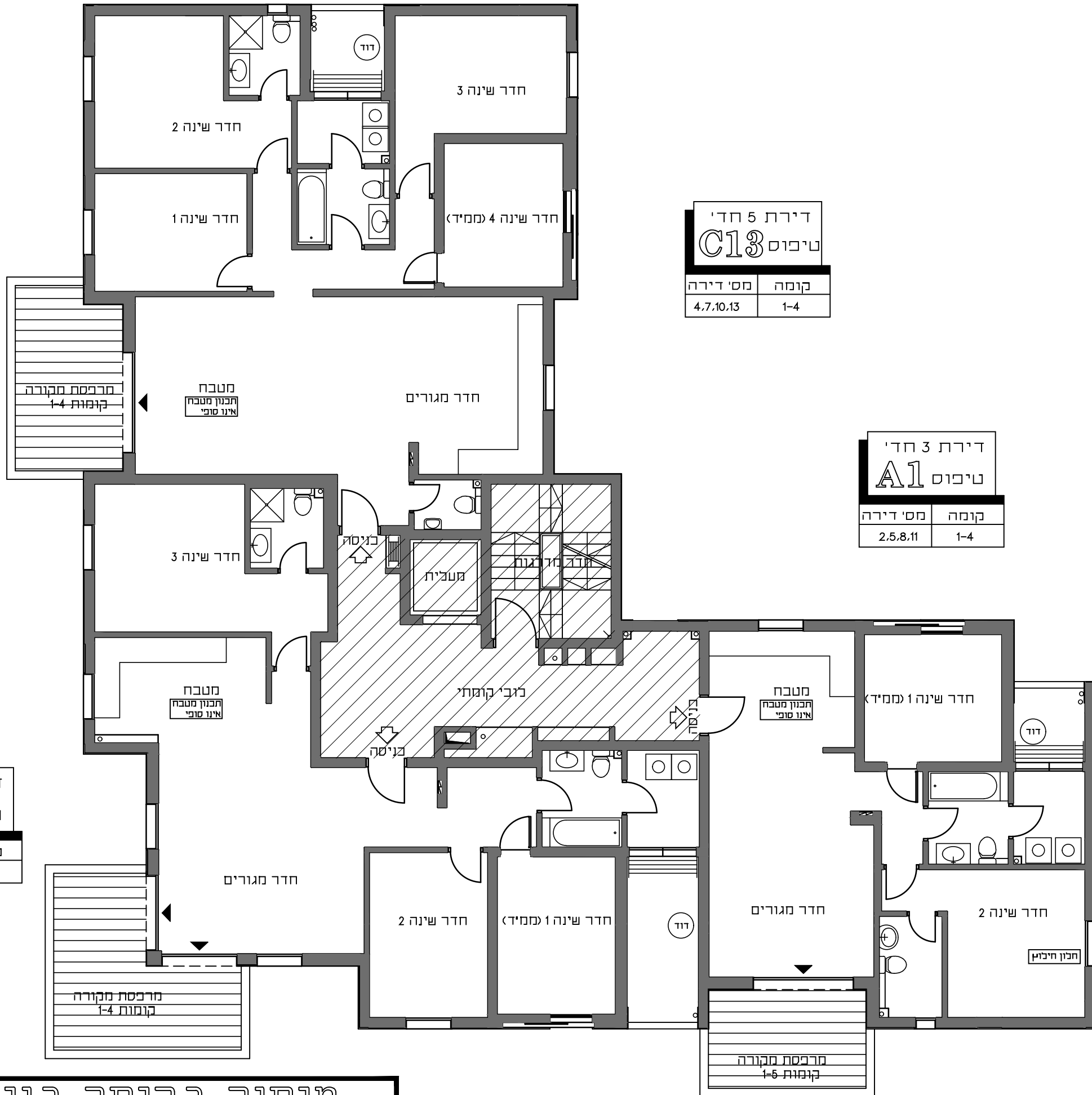


מותנה בהיתר בניה
יתכנו שינויים והתאמות בכפוף לדרישות הרשויות ואילוצי תכנון



חתך סכמטי

1. דף ההערות המצורף הינו מחייב ומהווה חלק בבלתי נפרד מתכניות המכר.
2. תכנית המכר לבני היתר.



דירת 5 חדי'
טיפוס C13

קומה	מס' דירה
1-4	4.7.10.13

דירת 3 חדי'
טיפוס A1

קומה	מס' דירה
1-4	2.5.8.11

דירת 4 חדי'
טיפוס B7

קומה	מס' דירה
1-4	3.6.9.12

שם	הדייר
חתימת	הדייר
תאריך	

קומה	בניין
1-4	2

תאריך טדכון: 23.05.2023

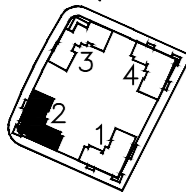
מותנה בהיתר בניה
יתכנו שינויים והתאמות בכפוף לדרישות הרשויות ואילוצי תכנון



אשקלון
אגמים

מתחם 2 מגרש 105

קנה מידה 1:100



קומת גג
קומה 5
קומה 4
קומה 3
קומה 2
קומה 1
קרקט

חתך סכמטי

1. דף ההערות המצורף הינו מחייב ומהווה חלק בלתי נפרד מתכניות המכר.
2. תכנית המכר לפני היתר.

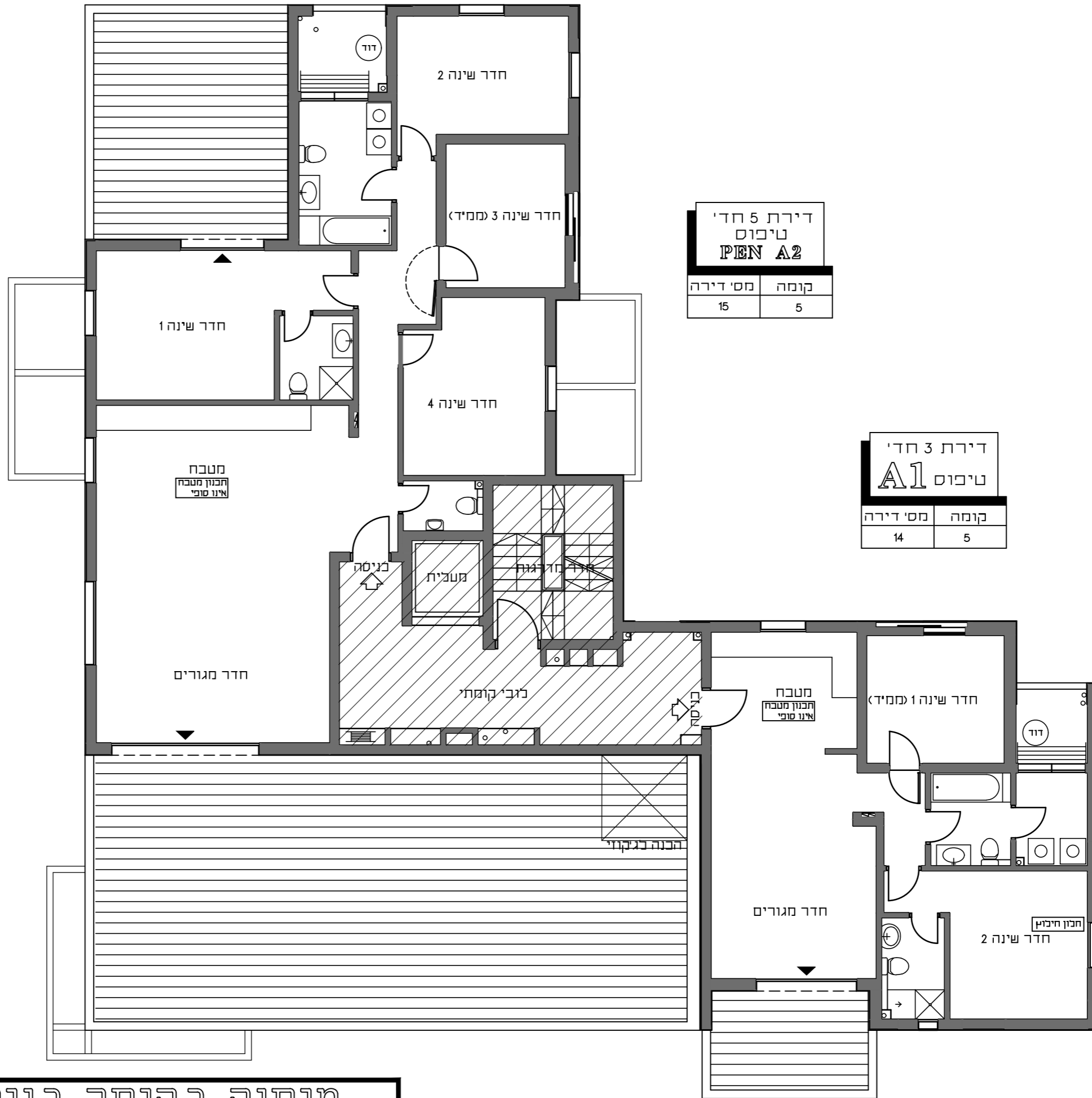
שם	הדייר
חתימת	הדייר
תאריך	

קומה	בניין
5	2

תאריך טדכון: 23.05.2023

דאובר אדריכלים
DAUBER ARCHITECTS

ר"ד שובלים 8, ת"א 6100, טל: 03-5227717, פקס: 03-5237969
E-mail: dauber@dauber-arch.co.il



דירת 5 חדי' טיפוס PEN A2	
קומה	מס' דירה
5	15

דירת 3 חדי' טיפוס A1	
קומה	מס' דירה
5	14

מותנה בהיתר בניה
יתכנו שינויים והתאמות בכפוף לדרישות הרשויות ואילוצי תכנון

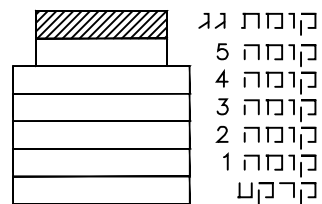
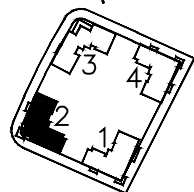


אשקלון
אגמים

מתחם 2 מגרש 105



קנה מידה 1:100



חתך סכמטי

1. דף ההשרות המצורף הינו מחייב ומהווה חלק בלתי נפרד מתכניות המכר.
2. תכנית המכר לפני היתר.

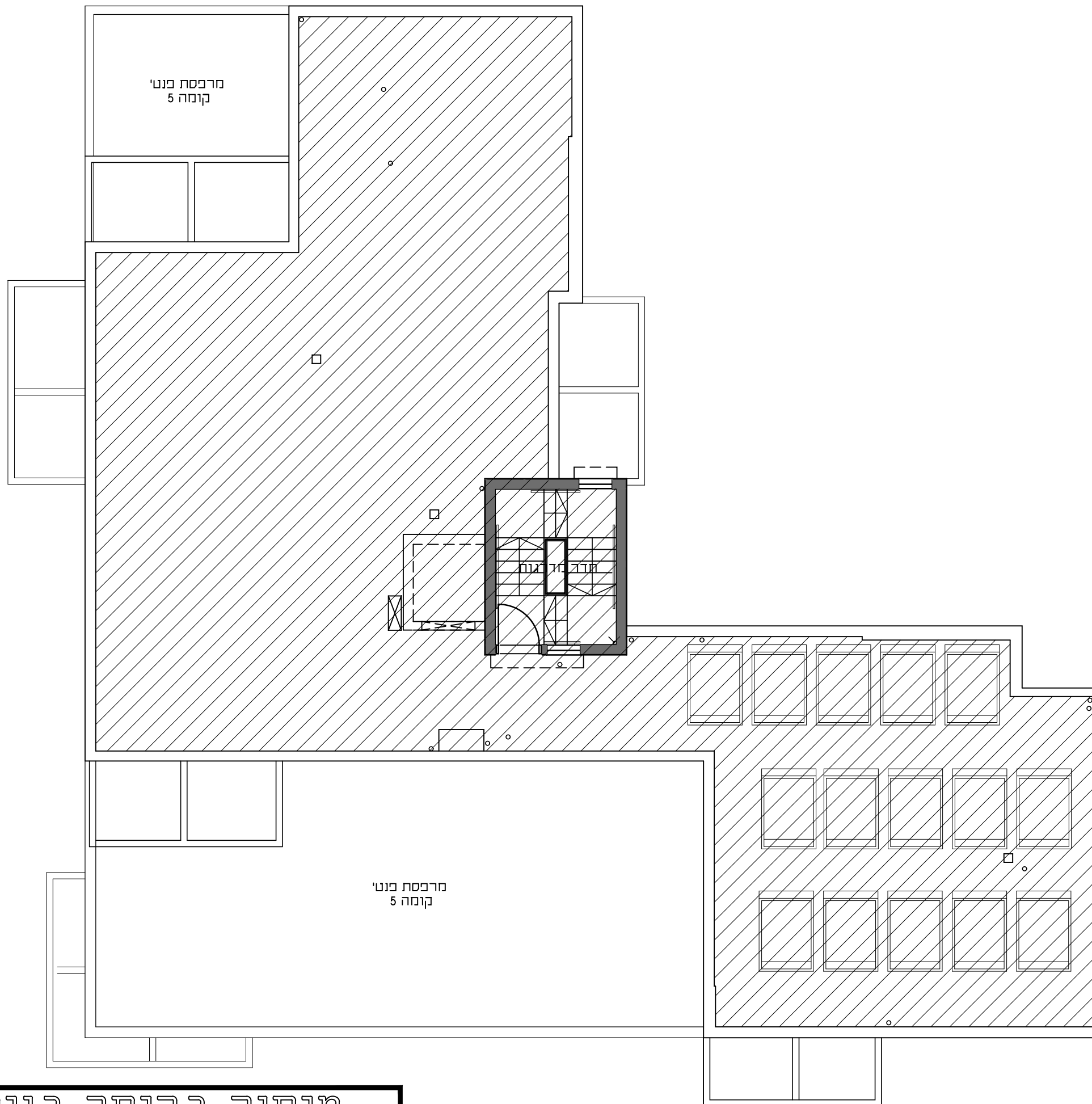
שם	הדייר
חתימת	הדייר
תאריך	

קומה	בניין
גג	2

תאריך עדכון: 23.05.2023

דאובר אדריכלים
DAUBER ARCHITECTS

רח' שובלים 6, ת"א נוו, 03-5227717
E-mail: dauber@dauber-arch.co.il Fax: 03-5237969



מותנה בהיתר בניה
יתכנו שינויים והתאמות בכפוף לדרישות הרשויות ואילוצי תכנון