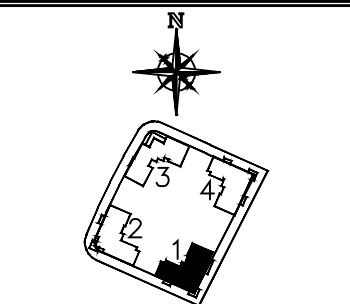
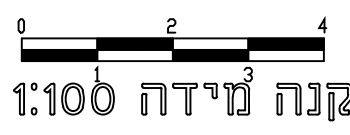




אשקלון
אגמים
מתחם 2 מגרש 105



- קומת גג
- קומה 5
- קומה 4
- קומה 3
- קומה 2
- קומה 1
- קרקע

חתך סכמטי

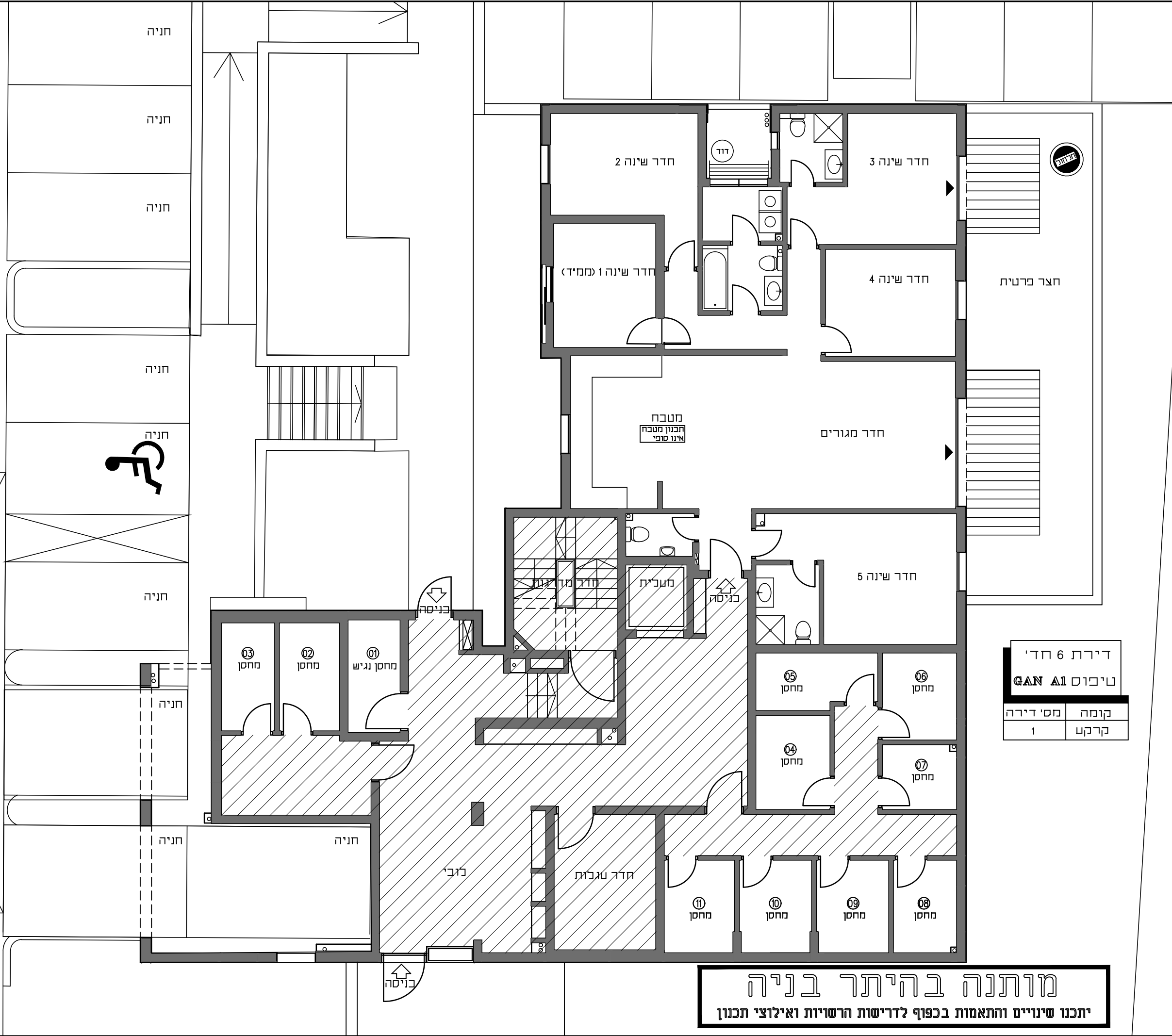
1. דף ההערות המצורף הינו מחייב ומהווה חלק בלתי נפרד מתכניות המכר.
2. תכנית המכר כפני היתר.

שם	הדייר
חתימת הדייר	
תאריך	

קומה	בניין
קרקע	1

תאריך עדכון: 28.02.2023

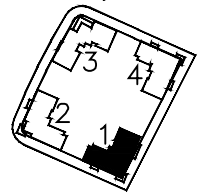
דאובר אדריכלים
DAUBER ARCHITECTS
רח' שניבים 6, ת"א נוני, 03-5227717
6th Skolim st., Tel-Aviv Tel. 03-5227717
E-mail: dauber@dauber-arch.co.il Fax: 03-5237969



דירת 6 חדי'
טיכוס A1 GAN

קומה	מס' דירה
קרקע	1

מותנה בהיתר בניה
יתכנו שינויים והתאמות בכפוף לדרישות הרשויות ואילוצי תכנון



- קומת גג
- קומה 5
- קומה 4
- קומה 3
- קומה 2
- קומה 1
- קרקט

חתך סכמטי

1. דף ההערות המצורף הינו מחייב ומהווה חלק בלתי נפרד מתכניות המכר.
2. תכנית המכר כפני היתר.

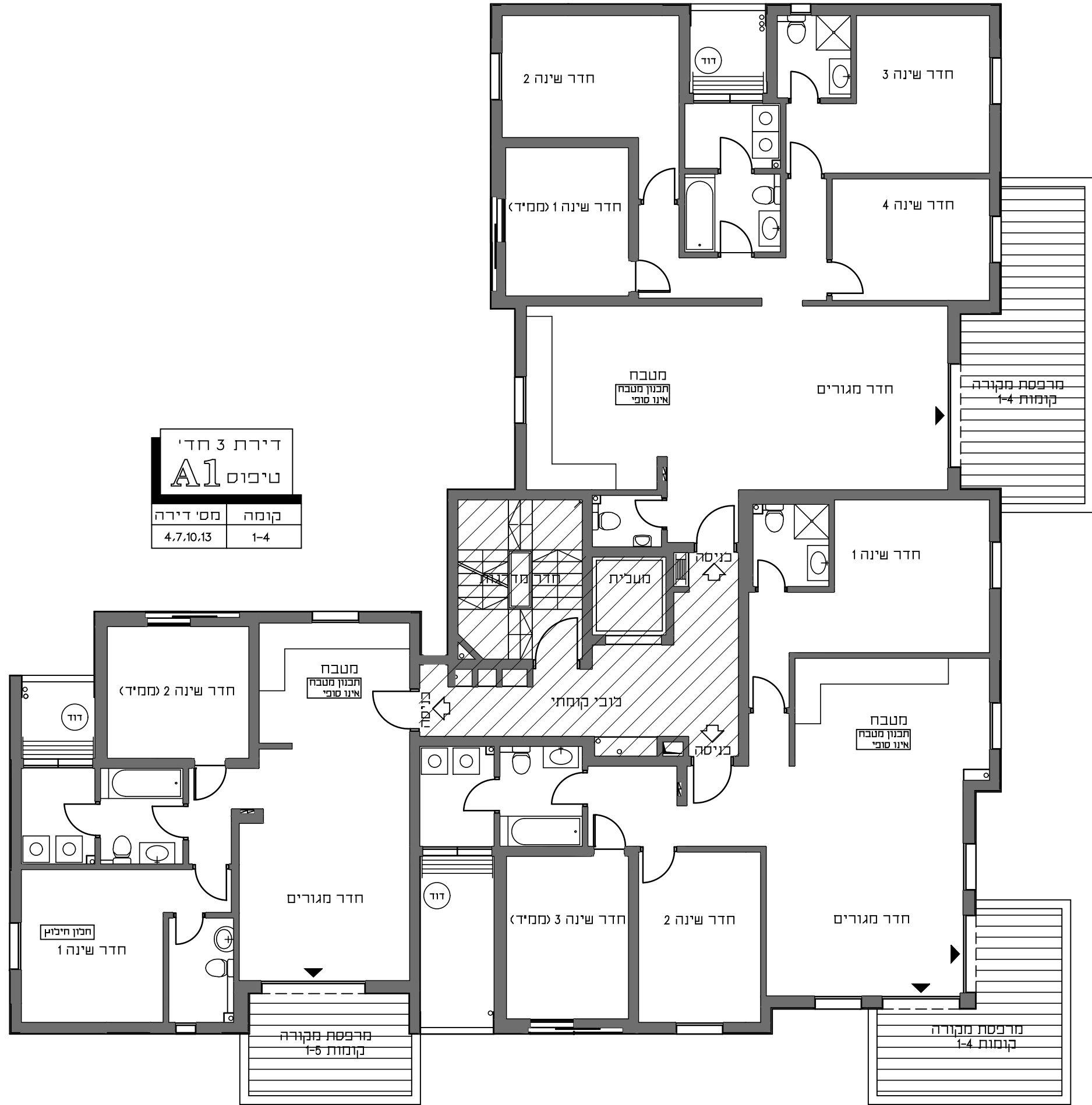
שם	הדייר
חתימת	הדייר
תאריך	

קומה	בניין
1-4	1

תאריך טדכון: 23.05.2023

דאובר אדריכלים
DAUBER ARCHITECTS

רח' ישכבי"ם 6, ת"א טכני 03-5227717
E-mail: dauber@dauber-arch.co.il Fax: 03-5237969



דירת 3 חדי'
טיפוס A1

קומה	מס' דירה
1-4	4.7.10.13

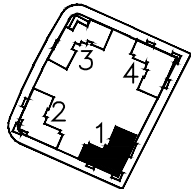
דירת 5 חדי'
טיפוס C1

קומה	מס' דירה
1-4	2.5.8.11

דירת 4 חדי'
טיפוס B1

קומה	מס' דירה
1-4	3.6.9.12

מרתנה בהיתר בניה
יתכנו שינויים והתאמות בכפוף לדרישות הרשויות ואילוצי תכנון



	קומת גג
	קומה 5
	קומה 4
	קומה 3
	קומה 2
	קומה 1
	קרקע

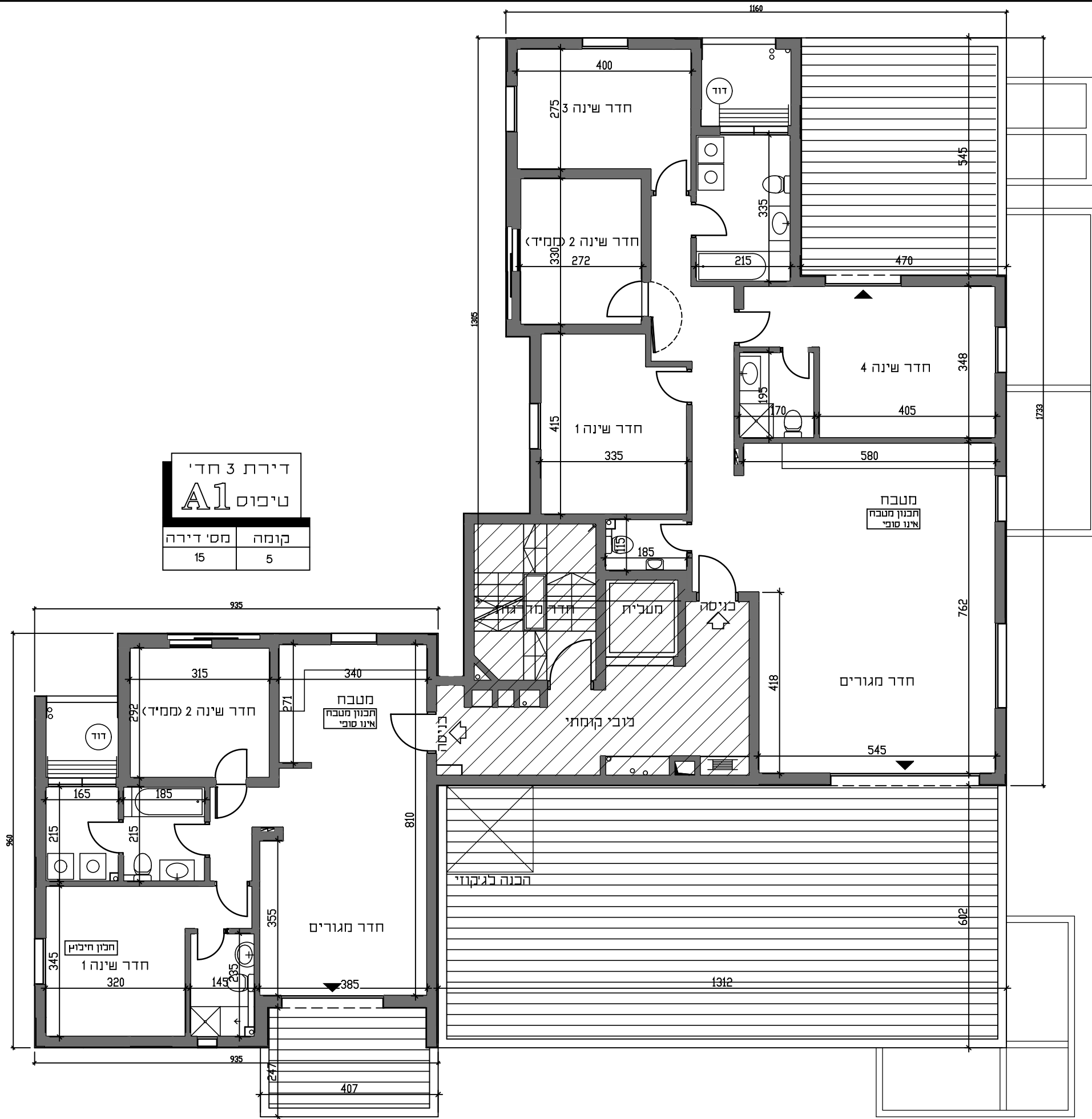
חתך סכמטי

1. דף ההערות המצורף הינו מחייב ומהווה חלק בלתי נפרד מתכניות המכר.
2. תכנית המכר לפני היתר.

שם	הדייר
חתימת	הדייר
תאריך	

קומה	בניין
5	1

תאריך טדכון: 23.05.2023



דירת 3 חדרים
טיפוס A1

קומה	מס' דירה
5	15

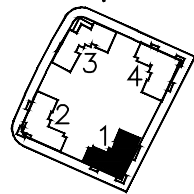
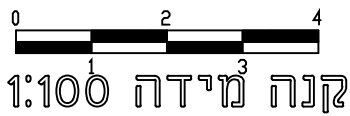
דירת 5 חדרים
טיפוס PEN A1

קומה	מס' דירה
5	14



אשקלון אגמים

מתחם 2 מגרש 105



- קומת גג
- קומה 5
- קומה 4
- קומה 3
- קומה 2
- קומה 1
- קרקע

חתך סכמטי

1. דף ההשרות המצורף הינו מחייב ומהווה חלק בלתי נפרד מתכניות המכר.
2. תכנית המכר לפני היתר.

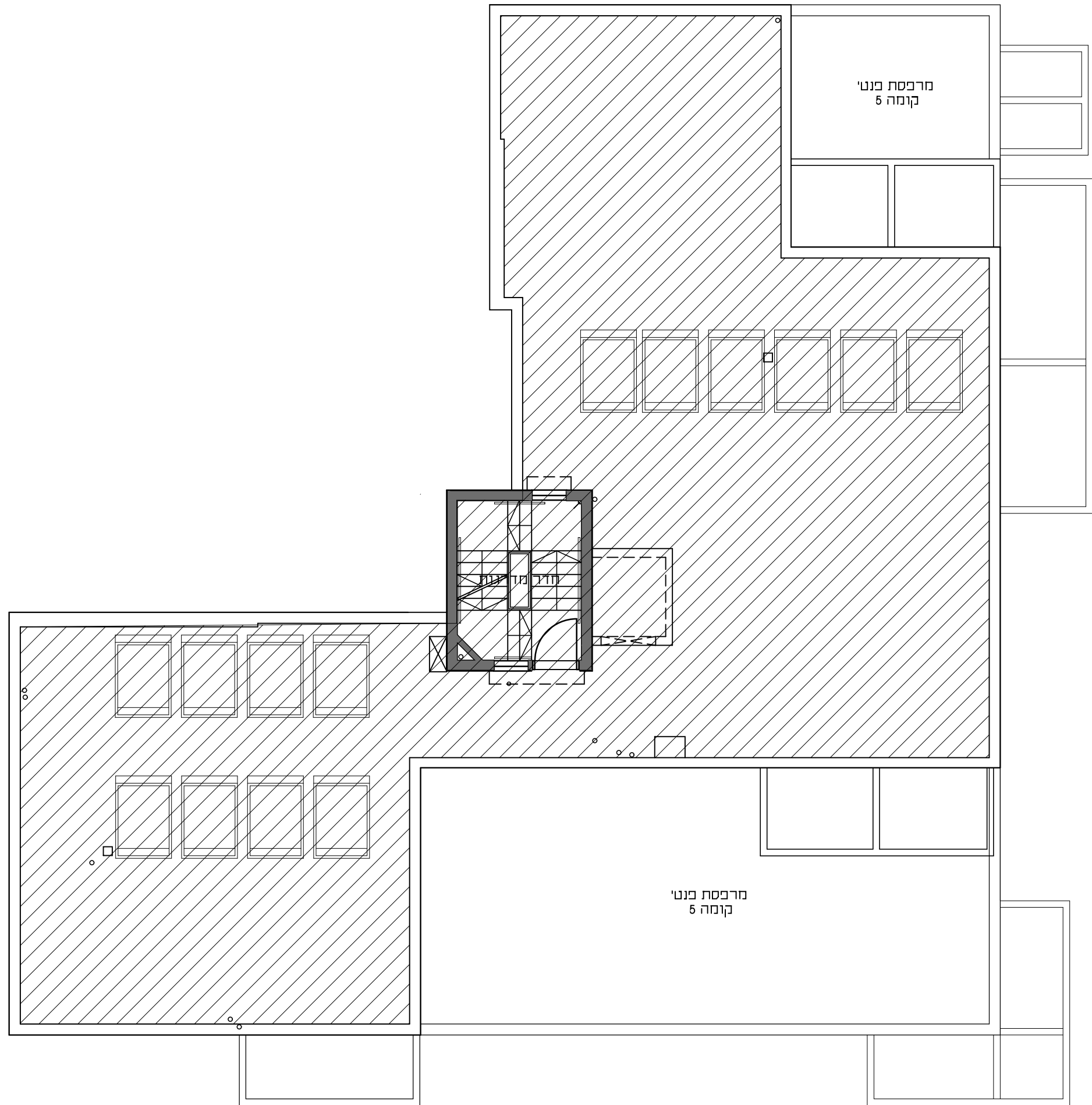
שם	הדייר
חתימת	הדייר
תאריך	

קומה	בניין
גג	1

תאריך עדכון: 23.05.2023

דאובר אדריכלים

רח' שובלים 6, ת"א 6100, טל: 03-5227717, E-mail: dauber@dauber-arch.co.il, Fax: 03-5237969



מותנה בהיתר בניה
 יתכנו שינויים והתאמות בכפוף לדרישות הרשויות ואילוצי תכנון