

9

3 חדרים | קומה המיטית

79.5 מ"ר | 9.5 מרפסת + 2.5 לא מקורה

12

3 חדרים | קומה שיטית

79.5 מ"ר | 9.5 מרפסת לא מקורה

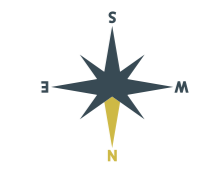
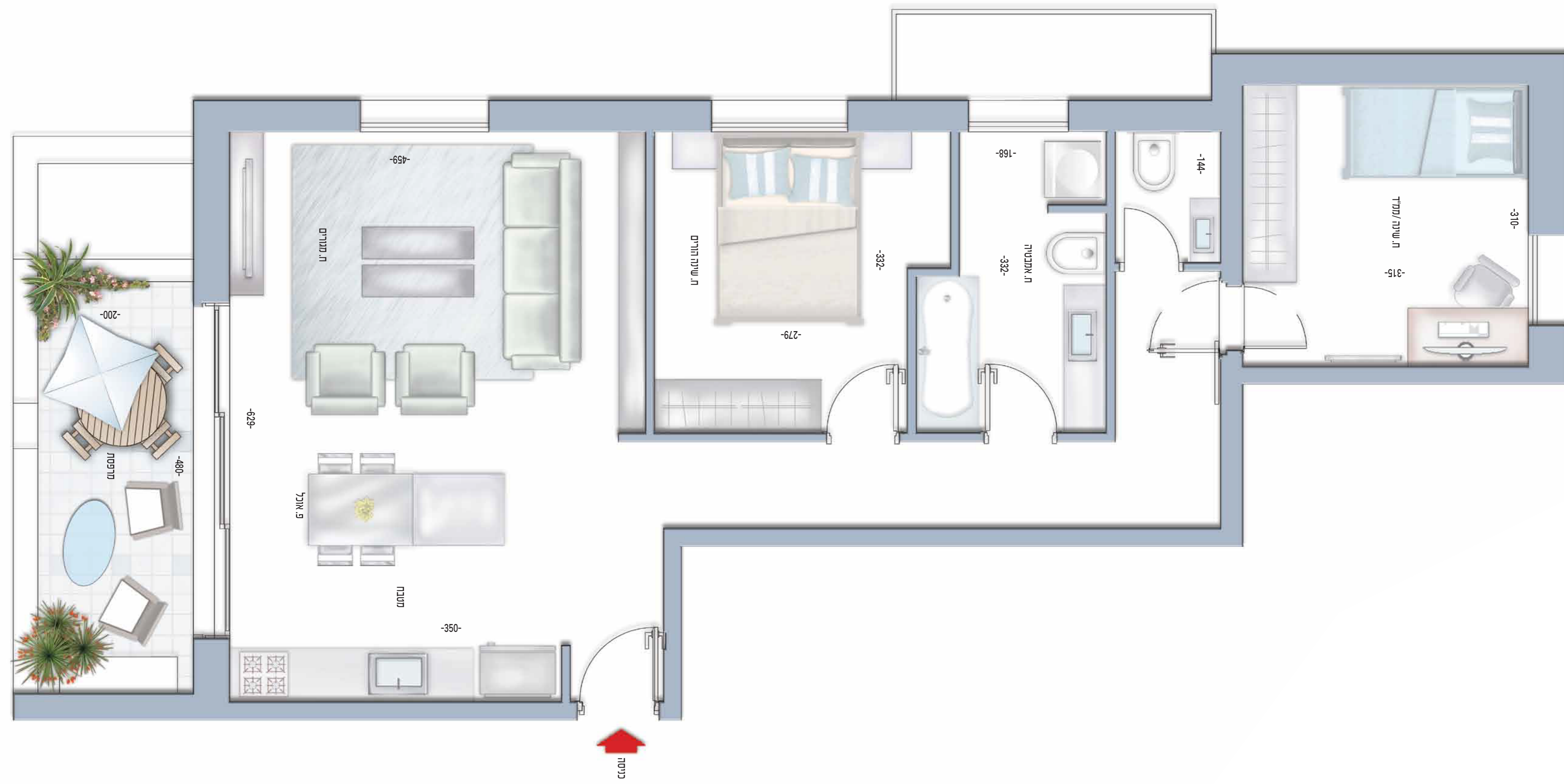
נסד



לפרטים ומידע נוסף  
**\*8415**

דוא"ל: SALES@PINKS.COIL | אירטוט: WWW.PINKS.COIL





ראמור והמאג בע"מ. זהו הינו לצרכי המחשה בלבד. נא לפנות לשיעור התכנון. את החברה הייצור מפרטי ותכניות המכר שיוצרים להסמיים בלבד.

### עיקרי המפרט

**הבניין** | בניין בעיצוב עדכני וחיפוי הבניין באבן ירושלמית | לובי כניסה ראשי מפואר | מעליות מפוארות | חנייה פרטית לכול דירה  
**מפרט הדירה** | דלת כניסה ראשית מעוצבת | דלתות פנים מפוארות. (פנדור יוניק או ש"ע) | תריס גלילה חשמלי ביציאה מהסלון למרפסת + מנגנון ידני לפתיחה בשבת | חלונות אלומיניום איכותיים עם זכוכית בידודית | ריצוף גרניט פורצלן, 60/60 למעט חדרים רטובים וריצוף חוץ | חיפוי קירות בחדרי רחצה עד לגובה של 1.2 מ' באזורים ובמבחר גוונים | אסלות תלויות עם מיכל הדחה סמוי | ארונות מטבח איכותיים | משטח עבודה במטבח אבן קייסר או ש"ע במספר גוונים לבחירה | ברזים מפוארים | כיור כפול | חשמל תלת פאזי 3x25A | לוח חשמל דירתי מוגדל | נקודת גז וברז מים במרפסת | הכנה למערכת מיזוג אוויר דירתי | חימום הדירות - חימום תת רצפתי חשמלי.

# 12

3 חדרים | קומה שישית  
79.5 מ"ר | 9.5 מרפסת לא מקורה

# 9

3 חדרים | קומה המישית  
79.5 מ"ר | 9.5 מרפסת + 2.5 לא מקורה

